

Witeo[®]

Recommandations – Sécurité
Recommendations – Safety
Sicherheitsinformationsbroschüre

DOC00856-F

www.ingenico.com

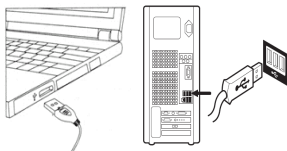
28/32, boulevard de Grenelle, 75015 Paris - France

(T) +33 (0)1 58 01 80 00 / (F) +33 (0)1 58 01 91 35

Ingenico – S.A. au capital de 53 086 309 € / 317 218 758 RCS
PARIS

Guide d'utilisation rapide

Pour installer le Witeo, connecter (avant toute utilisation du porte-badge) la base sur une prise USB du poste de travail.



L'installation s'effectue de manière automatique via Windows Update (sous environnement Windows) ou en utilisant les drivers présents nativement sur les systèmes d'exploitation du poste de travail.

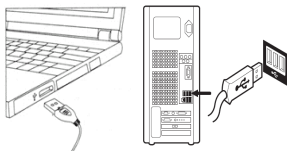
Le mode d'emploi est téléchargeable sur le site internet <http://healthcare-aid.ingenico.com> rubrique Support.

Quick start

Before using the badge holder, install Witeo by connecting the base to a USB port in the workstation.

The installation is performed automatically via Windows Update (Windows environment) or by using the drivers present in the workstation's native operating system.

The user guide can be downloaded at <http://healthcare-aid.ingenico.com> (Support section).

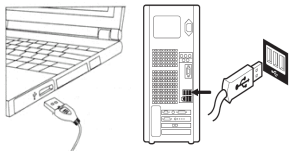


Schnellstart

Bevor Sie den Kartenleser benutzen, installieren Sie Witeo durch den Anschluss der Basis an einem USB-Anschluss am Computer.

Die Installation erfolgt automatisch über Windows Update (unter Windows-Umgebung) oder wird mit den Treibern des nativen Betriebssystems durchgeführt.

Das Benutzerhandbuch kann auf <http://healthcare-id.ingenico.com> (Support-Bereich) heruntergeladen werden.



Recommandations – Sécurité

La solution Witeo est conforme à la directive européenne R&TTE (1999/5/CE), à la directive 2004/108/CE ayant trait à la compatibilité électromagnétique des appareils et à la Directive Basse Tension 2006/95/CE.



Pour votre santé et votre sécurité, veuillez prendre connaissance de cette notice du lecteur et la conserver sans limitation de durée.

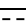
La solution Witeo peut être stockée de -10°C à 60°C et utilisée de 5°C à 40°C avec une hygrométrie inférieure à 85% sans condensation. Eloigner la base USB et le porte-badges de toute

source de chaleur. Ne pas exposer à la poussière. Ne pas déformer ou tenter d'ouvrir le porte-badge ou sa batterie. Ne pas choquer la base USB et le porte-badge. Ne pas brancher la solution pendant un orage. Garder la solution éloignée des enfants. Ne pas mettre d'eau sur le produit. Nettoyer la base et le porte-badge débranchés et éteints, uniquement avec un chiffon sec. Ne pas utiliser d'adaptateur de cartes SIM (ou de cartes avec une prédécoupe format SIM) dans le porte-badge.

Ce produit a été conçu pour être utilisé exclusivement avec la batterie Li-Ion livrée. Toute autre utilisation peut être dangereuse et rendrait nulle la garantie et toute approbation donnée pour ce produit. Manipulez cette batterie avec soin.

DANGER

Il y a un risque d'explosion en cas de remplacement incorrect de la batterie. Remplacer uniquement avec la batterie Li-ion Ingenico Healthcare/eID (ref BTY00014 disponible en option). Mettre au rebut les batteries usagées conformément aux instructions.

Pour un rechargement de la batterie, utilisez uniquement une Source à Puissance Limitée. En cas de rechargement sur secteur, utilisez uniquement le chargeur secteur 5V  500mA (Référence ACC026) fourni en option. La charge complète doit s'effectuer en moins de 4 heures. Le câble USB fourni permet également la communication et la charge du

lecteur (sur un port USB situé à l'arrière d'un ordinateur allumé). Brancher le porte-badge sur un hub, un ordinateur éteint ou en veille ne permet pas la charge. Attention, la connexion à un équipement mis à la terre de manière incorrecte peut causer un choc électrique sur votre appareil. Lorsque vous utilisez le bloc secteur, veillez à garder la prise de courant accessible après installation.

Il est recommandé de retirer la batterie du produit en cas de stockage prolongé sans utilisation. Dans le cas où une première tentative de charge serait infructueuse, particulièrement après une longue période de stockage, ne pas réessayer et prendre contact avec son distributeur pour renvoyer le produit en garantie ou acquérir une nouvelle batterie. Il y a un risque d'explosion en cas de tentative de rechargement d'une batterie usagée.

Appareils électroniques médicaux : le Witeo émet des signaux de radiofréquence qui peuvent être susceptibles d'interférer avec les appareils électroniques médicaux, tels que les prothèses auditives, les stimulateurs cardiaques, les équipements hospitaliers, etc.

Votre médecin ou le fabricant de l'équipement sera en mesure de vous fournir les conseils appropriés.

Environnement d'utilisation : Comme tout appareil émettant des signaux de radiofréquence, nous vous recommandons de

vous assurer préalablement auprès du personnel en charge et qualifié que l'utilisation du Witeo est bien autorisé dans les lieux/zones où vous souhaitez en faire usage.



Ce produit est conforme aux directives 1999/5/CE, 2002/96/CE, 2004/108/CE et 2006/95/CE.



Dans le cadre de la Directive DEEE 2002/96/CE, ce produit ne doit pas être éliminé ou jeté avec vos autres déchets domestiques. Il est de votre responsabilité d'éliminer vos déchets d'équipements électriques ou électroniques en les transférant au point de collecte spécifié pour le recyclage de ces déchets dangereux.

Witeo® est une marque déposée de la société Ingenico.
Copyright ©2015 Ingenico. Tous droits réservés.

Recommendations – Safety

Witeo complies with the European R&TTE Directive (1999/5/EC), the Directive 2004/108/EC relating to electromagnetic compatibility of devices and the Low Voltage Directive 2006/95/EC.



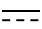
For your health and safety, please carefully read this notice and keep it on hand for future reference.

Witeo may be stored from -10°C to 60°C and operated at temperatures ranging from 5°C to 40°C with a non-condensing relative humidity of less than 85%. Keep the USB base and badge holder away from any source of heat. Do not expose it to dust. Do not deform or disassemble the badge holder or its battery. Do not attempt to connect to the solution during a thunderstorm. Keep the solution away from children. Do not expose the product to water. Turn off and unplug the base and badge holder to clean, using only a dry cloth. Do not use a SIM card adapter (or pre-cut cards with SIM format) in the badge holder.

This product was designed exclusively for use with the supplied Li-Ion battery. Any other use may be dangerous and will void the warranty and any approval given to this product. The battery must be handled with care.

WARNING

There is a risk of explosion if the battery is replaced incorrectly. Only replace with an Ingenico Healthcare/eID Li-ion battery (ref. BTY00014). Dispose of used batteries according to instructions.

Use only a Limited Power source when charging the battery. In case of mains charging, use only the AC charger 5V  500mA (ref. ACC026), available as an option. A full charge

should take less than 4 hours. The USB cable provided also allows communication and charging the reader (from a computer's USB port). The badge holder will not charge when connected to a hub, a computer that is shut down or in sleep mode. Please note that incorrect connection to grounded equipment could cause a surge to your device. When using the AC adapter, be sure to keep the plug accessible after installation. We recommend that you take out the battery if you plan not to use the product for extended periods. If the product does not run after a battery charge, particularly after a long period storage without any use, do not try to charge your product one more time. Please contact your reseller or replace the battery with a new one. Trying to charge a used battery may cause explosion.

Electronic health appliances: the Witeo is a radio transmitter which may interfere with health appliances, such as hearing aids, pacemaker, hospital equipment, etc.

Your doctor or the equipment manufacturer will be able to provide you with appropriate advice.

Operating environment: as a device emitting radio frequency, we recommend that you first check with the appropriate and qualified person that the use of Witeo is allowed in places where you want to use it.



This product complies with Directives 1999/5/EC, 2002/96/EC, 2004/108/EC and 2006/95/EC.



As part of the DEEE Directive 2002/96/EC, this product must not be disposed of or discarded with other household waste. The consumer is asked to dispose of electrical and electronic equipment by taking it to one's local recycling collection point for such hazardous waste.

Witeo® is a registered trademark of Ingenico.
Copyright ©2015 Ingenico. All rights reserved.

Sicherheitsinformationen

Das Produkt Witeo entspricht der europäischen Richtlinie R&TTE (1999/5/EG), der Richtlinie 2004/108/EG hinsichtlich der elektromagnetischen Kompatibilität von Geräten und der Niederspannungsrichtlinie 2006/95/EG.



Für Ihre Gesundheit und Ihre Sicherheit lesen Sie bitte diese Anleitung und bewahren Sie sie sorgfältig auf.

Das Produkt Witeo kann bei einer Temperatur von -10°C bis 60°C aufbewahrt und bei einer Temperatur zwischen 5°C und 40°C mit einer Luftfeuchtigkeit unter 85% ohne Kondensation

verwendet werden. Achten Sie darauf, dass sich die USB-Basisstation und der Ausweishalter nicht in der Nähe von Wärmequellen befinden. Nicht Staub aussetzen. Den Ausweishalter oder seine Batterie nicht verformen oder versuchen zu öffnen. Die USB-Basisstation und den Ausweishalter keinen Stößen aussetzen. Das Produkt nicht während eines Gewitters ans Stromnetz anschließen und außerhalb der Reichweite von Kindern aufbewahren. Kein Wasser auf das Produkt schütten. Reinigen Sie die Basisstation und den Ausweishalter im ab- und ausgeschalteten Zustand nur mit einem trockenen Tuch. Verwenden Sie keinen SIM-Karten-Adapter (oder Karten mit einem Ausschnitt im SIM-Format) im Ausweishalter.

Dieses Produkt wurde ausschließlich für den Gebrauch mit der im Lieferumfang enthaltenen Li-Ion-Batterie konzipiert. Eine andere Verwendung kann gefährlich sein und führt zum Erlöschen der Garantie und sämtlichen Anerkennungen für dieses Produkt. Behandeln Sie diese Batterie vorsichtig.

GEFAHR

Bei unsachgemäßem Wechsel der Batterie besteht Explosionsgefahr. Ersetzen Sie sie ausschließlich durch die Batterie Li-ion Ingenico Healthcare/eID (Ref. BTY00014 optional erhältlich). Entsorgen Sie die gebrauchten Batterien wie vorgeschrieben.

Zum Aufladen der Batterie nutzen Sie ausschließlich eine beschränkte Spannungsquelle. Beim Aufladen am Stromnetz verwenden Sie ausschließlich das Netzladegerät 5V --- 500mA (Referenz ACC026), das optional erhältlich ist. Das komplette Aufladen muss in weniger als 4 Stunden erfolgen. Das mitgelieferte USB-Kabel ermöglicht auch die Kommunikation und das Laden des Readers (an einem USB-Port auf der Rückseite eines eingeschalteten Computers). Schließen Sie den Ausweishalter an einen Hub an, ein ausgeschalteter oder im Stand-by-Modus betriebener Computer ermöglicht kein Aufladen. Achtung, der Anschluss an ein falsch geerdetes Gerät kann einen Stromschlag an Ihrem Gerät verursachen. Achten Sie bei der Verwendung des Netzteils darauf, dass die Steckdose nach der Installation zugänglich bleibt.

Wir empfehlen Ihnen, die Batterie rauszunehmen, wenn Sie das Produkt über einen gewissen Zeitraum nicht verwenden würden. Sollte das Produkt nach einer Akkuladung nicht laufen, vor allem nach einer langen Lagerung ohne Benutzung, dann versuchen Sie nicht, Ihr Produkt noch einmal aufzuladen. Bitte wenden Sie sich an Ihren Händler oder ersetzen Sie den Akku mit einem neuen. Der Versuch, eine gebrauchte Akku aufzuladen kann zu einer Explosion führen.

Elektromedizinische Geräte: Als Sendequelle von Radiofrequenzen könnte Witeo Störbeeinflussungen bei

anderen elektromedizinischer Geräte wie z.B. Hörgeräte, Herzschrittmacher, Krankenhausausrüstung, usw... verursachen. Bitte fragen Sie Ihren Arzt oder den Gerätehersteller nach dem passenden Hinweis.

Umgebung: Da unser Gerät Radiofrequenz ausstrahlt, empfehlen wir Sie mit dem berechtigten und befähigten Zuständigen vor der Benutzung zu prüfen, ob Witeo zur Umgebung geeignet ist.



Dieses Produkt entspricht den Richtlinien 1999/5/EG, 2002/96/EG, 2004/108/EG und 2006/95/EG.



Im Rahmen der WEEE-Richtlinie 2002/96/EG darf dieses Produkt nicht über den Hausmüll entsorgt werden. Es obliegt Ihrer Verantwortung, Ihre Elektro- oder Elektronikabfälle zu entsorgen, indem

Sie sie zu spezifischen Sammelstellen für das Recycling von gefährlichen Abfällen bringen.

Witeo® ist eine eingetragene Marke der Gesellschaft Ingenico. Copyright ©2015 Ingenico. Alle Rechte vorbehalten.