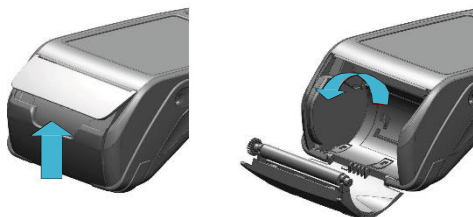


## Trocando a bobina de papel



- Abra o compartimento de papel, levantando o fecho e puxando a tampa para a parte traseira do terminal
- Insira a bobina de papel no compartimento como na imagem abaixo



- Puxe o papel para cima e pressione ambos os lados simultaneamente até encaixar na posição.
- Feche a tampa.

## Uso

### Leitor de Cartão magnético

O cartão pode ser lido em ambos sentidos, para cima ou para baixo, com a trilha magnética virada para a esquerda. Execute um movimento contínuo para garantir um melhor desempenho na leitura dos cartões.



### Cartão com Chip (Smart Card)

Insira o cartão horizontalmente, com a face do chip para a cima. Empurre o cartão até o fim e mantenha o mesmo nesta posição até o final da transação.



### Leitor Contactless (chip sem contato)

Leve o cartão com firmeza até a zona ativa indicada pelo símbolo *contactless*. Mantenha o cartão próximo ao leitor durante a transação.



### Manutenção do terminal

- Limpe o terminal apenas com um pano seco ou levemente úmido.
- Não use solventes, detergentes ou produtos abrasivos.
- O terminal só pode ser aberto por técnicos autorizados.

“ Este produto está homologado pela Anatel de acordo com os procedimentos regulamentados para avaliação da conformidade de produtos para telecomunicações e atende aos requisitos técnicos aplicados, incluindo os limites de exposição da Taxa de Absorção Específica referente a campos elétricos, magnéticos e eletromagnéticos de radiofrequência. ”

“ Este equipamento não tem direito à proteção contra interferência prejudicial e não pode causar interferência em sistemas devidamente autorizados. ”

Corpo SAR (10g) Brasil: 0,776 W/kg ”



INGENICO do Brasil  
Rua Olímpíadas, 134 - 3º andar  
04551-000 - São Paulo – SP - Brasil  
Tel: +55 (11) 2678-2200  
[www.ingenico.com.br](http://www.ingenico.com.br)

# Move/5000

## Guia do Usuário



**ingenico**  
aWorldlinebrand

## Apresentação

Move/5000 é um terminal de pagamento portátil Chip & PIN com diversas opções de comunicação como GSM/GPRS/3G Quad Band, WiFi e Bluetooth. Usa a tecnologia Telium Tetra, a plataforma de pagamento altamente segura da Ingenico, atendendo a todas as normas de pagamento e segurança.

Este terminal tem as seguintes características:

- Teclado com 16 teclas,
- Display 3.5" LCD gráfico colorido *touchscreen*
- Leitor de chip (*smartcard*)
- Leitor de tarja magnética
- Leitor integrado sem-contato (*contactless*)
- Conector µUSB
- Impressora térmica gráfica *easy loading*.

A embalagem do produto contém:

- O terminal Move/5000
- Fonte de alimentação
- Pack de bateria Li-Ion
- Base de carga ou comunicação (opcional)
- Este manual.

## Instalação e Conexão

### Local adequado

Colocar a base (opcional) em uma superfície plana, próximo a uma tomada elétrica, longe de qualquer fonte de calor, protegido de vibrações, poeira e radiações eletromagnéticas (telas de computador, barreiras anti-roubo, etc.). Colocar o terminal na base de carga ou conectar a fonte no mesmo.

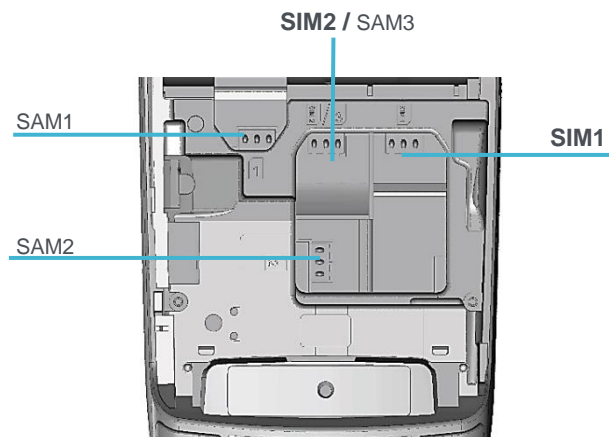
## Instalação do cartão SIM/SAM

O conector de cartão SIM está localizado na parte inferior do terminal, acessível removendo-se a tampa protetora. Para terminais dual-SIM somente existe um conector SAM.



### ATENÇÃO!

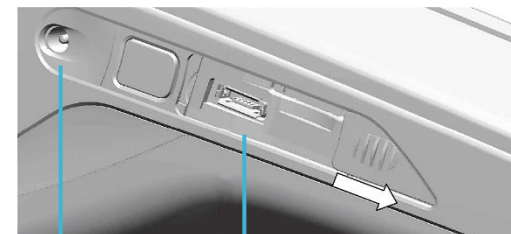
O terminal deve estar desligado durante a instalação ou remoção de cartões SIM/SAM!



- Abrir a tampa: pode-se ler as marcações para SIM: **SIM1**, **SIM2** (para opção dual-SIM) e para SAM: 1, 2 Inserir o cartão SIM/SAM no compartimento
- Certificar o posicionamento do cartão de acordo com a borda cortada
- Retornar a tampa e fechar.

## Conexões do terminal Move/5000

Todas as conexões do terminal Move/5000 são feitas a partir do conector micro-USB lateral ou por uma base de comunicação (opcional).



Conector de Alimentação

micro-USB AB  
Conector usado para PC, memória USB, etc....)

## Características

### Fonte de Alimentação

Entrada	120 a 240V AC
Saída	5.0V DC – 1.5A ou 1.0A

### Bateria

Tipo	Li-Ion
Temperatura de carga ótima	De +15°C a +25°C

### Condições de Ambiente

Temperatura de operação	De 0°C a +55°C
Umidade de operação	Máximo 85% a +40°C
Temperatura de armazenamento	De -20°C a +55°C
Umidade de armazenamento	Máximo 85% a +55°C