



**ingenico**  
a Worldline brand

SOLUZIONI DI PAGAMENTO  
**OMNICHANNEL**



Behind every  
customer journey

## La nostra visione

In un mercato sempre più competitivo i merchant e i Retailer devono fare evolvere i propri sistemi per offrire ai clienti una migliore user experience e la possibilità di pagare con ogni sistema disponibile. Anche l'integrazione dei vari canali di vendita, off-line e on-line, e l'offerta di servizi a valore aggiunto sono elementi chiave per il successo.

- > Migliorare la **user experience**
- > Aumentare le **vendite e il tasso di conversione** on-line
- > Gestire **ogni tipo di sistema di pagamento**
- > Processare **tutte le transazioni** qualunque sia l'ambito operativo (**in-store, on-line**)
- > Aumentare la **conoscenza dei clienti**
- > Ridurre il **rischio di frodi**



## Servizi di Acquiring

Nell'ambito della propria offerta omnicanale, Ingenico può anche **offrire servizi di Acquiring** per rendere ancora più esclusivo il rapporto con i clienti Retail.

I servizi di Acquiring e quelli a Valore Aggiunto di Ingenico consentono una **migliore profittabilità**, un più **dettagliato controllo** delle operazioni e la **massima sicurezza**, grazie a **procedure e analisi all'avanguardia**.

### SEMPLICE INTEGRAZIONE TRA APPLICAZIONI DI BUSINESS E PAGAMENTI

Ingenico offre la più **ampia gamma di terminali di pagamento**, sviluppati utilizzando le più moderne tecnologie digitali

Le loro funzioni multimediali rendono **unica la user experience** del cliente.

### SOLUZIONI POS



I terminali POS e PinPad di Ingenico rispettano i **più stringenti standard** nazionali e internazionali e supportano ogni **metodo di pagamento cashless**.

Sono adatti ad operare in ogni ambito: in-store, all'esterno, in mobilità e in self-service soddisfacendo le esigenze di ogni mercato verticale (dal grocery, ai trasporti, al petrol, ecc...).

## La soluzione Ingenico

Le soluzioni omnichannel di Ingenico offrono la migliore user experience a tutti gli utenti, garantendo loro sicurezza, velocità e servizi di pagamento innovativi.



## Security

- > **CONFORMITA' PCI-DSS**  
Certificati Level 1 PSP fin dal 2008.



- > **2014 - PRIMA SOLUZIONE CERTIFICATA P2PE**

- > **POINT-TO-POINT ENCRYPTION**  
P2PE consente di proteggere i dati trasmessi tra il terminale e il payment gateway e si completa con il tracking dello stato e della posizione dei terminali per la migliore gestione del parco.

- > **RIDUZIONE DEI RISCHI E DELLA RESPONSABILITA' DEL RETAILER**  
L'implementazione di P2PE consente di ridurre i rischi e garantire la certificazione PCI-DSS in tempi più brevi e con minori costi.



## nexo standards

Creata nel 2015, **nexo** è un'organizzazione che si prefigge di definire specifiche **e nuovi standard** nel settore dei pagamenti elettronici a livello europeo.

Ingenico ha partecipato attivamente allo sviluppo degli standard nexo e le **proprie soluzioni sono conformi ad esso**.



## e-Portal

Per controllare le proprie transazioni

### ANALIZZARE I DATI PASSATI PER ANTICIPARE IL FUTURO

#### Report istantanei o programmati

- Sistema di reporting delle transazioni avvenute sulle reti multichannel

#### Gestione di transazioni critiche

- Refund tramite web & vendite tramite web

#### Prevenzione Rischi

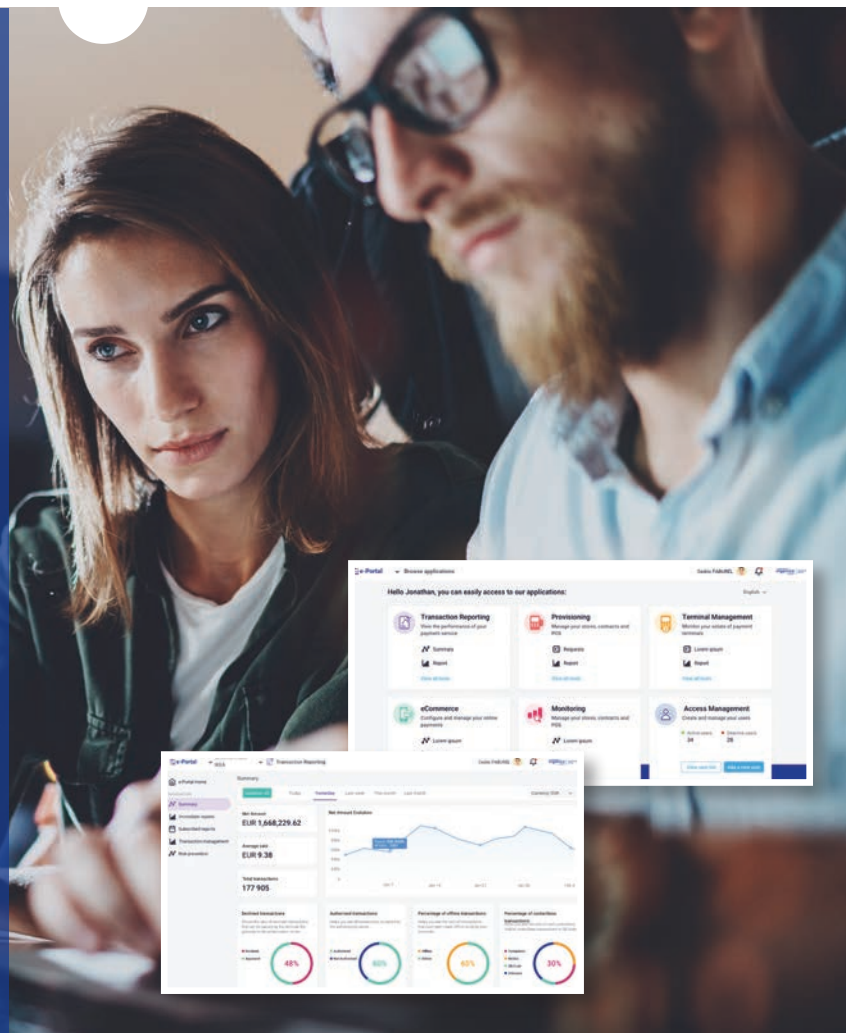
- Sistema di archivio e recupero delle ricevute di pagamento
- Gestione di black-list personalizzate dal Merchant

#### Gestione dati finanziari - Riconciliazione

- Completa visione (aggregata o in dettaglio) di tutte le transazioni avvenute
- Strutturazione dei dati in caso di multi-acquirer

#### Indicatori delle principali performance

- Attività di ogni singolo negozio
- Analisi delle carte transanti
- Misura dell'efficienza di ogni singolo canale



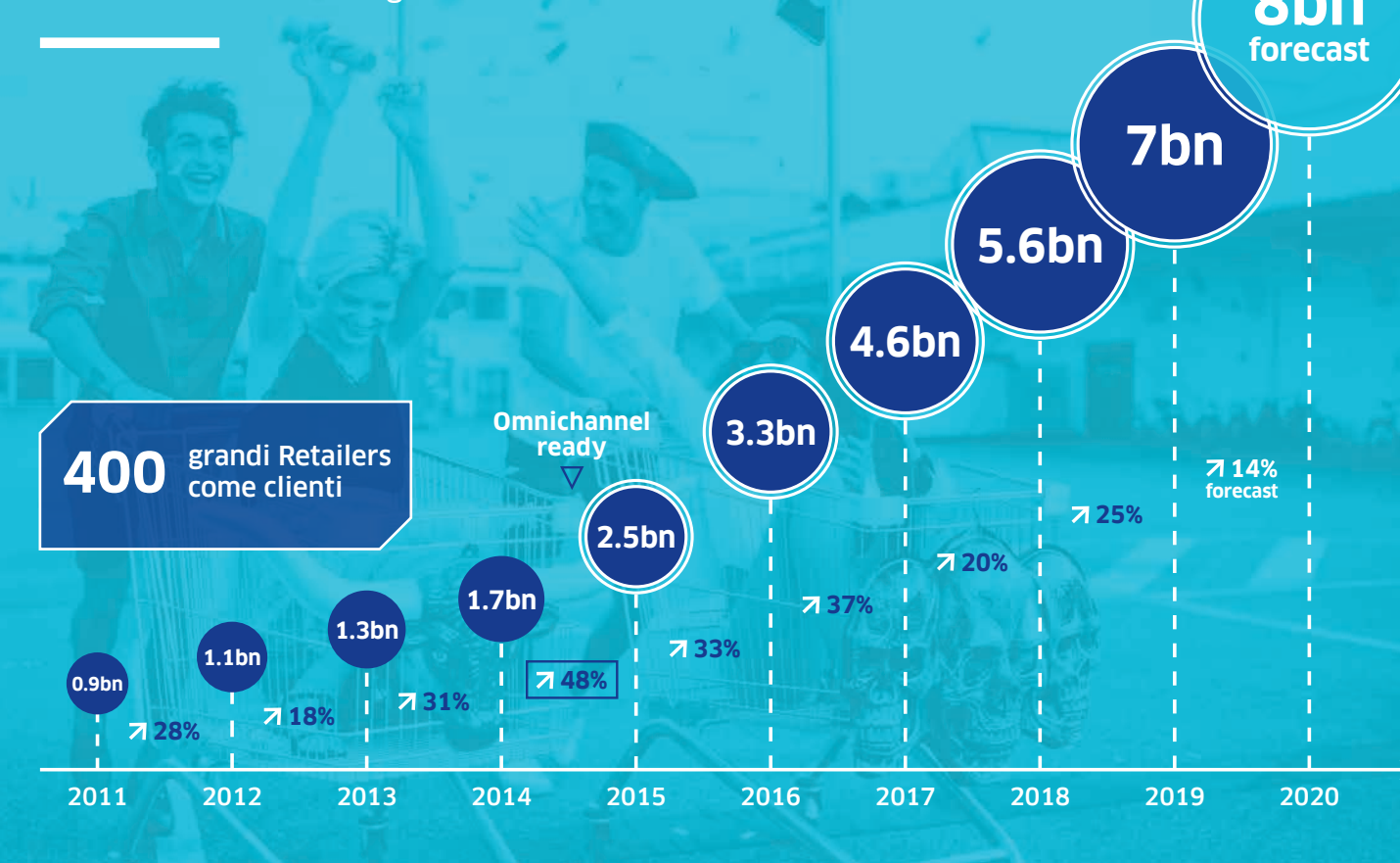
## La soluzione Ingenico

Le soluzioni omnichannel di Ingenico offrono la migliore user experience a tutti gli utenti, garantendo loro sicurezza, velocità e servizi di pagamento innovativi.



## La nostra crescita

Numero di transazioni gestite all'anno



## Presenza Mondiale

Ingenico è presente in tutto il mondo e offre specifici servizi di pagamento in base alle esigenze dei singoli Paesi, nel rispetto dei requisiti bancari e legali locali.



### EUROPA + AUSTRALIA

- Gateway omnichannel
- Soluzioni POS
- Acquiring locali + Crossborder
- Servizi e back-office

### REST OF THE WORLD

- Soluzioni POS
- Gateway online
- Offerta di servizi + back office

### SEMPLICE INTEGRAZIONE TRA APPLICAZIONI DI BUSINESS E PAGAMENTI

Ingenico offre la più **ampia gamma di terminali di pagamento**, sviluppati utilizzando le più moderne tecnologie digitali

Le loro funzioni multimediali rendono **unica la user experience** del cliente.

### SOLUZIONI POS



I terminali POS e PinPad di Ingenico rispettano i **più stringenti standard** nazionali e internazionali e supportano ogni **metodo di pagamento cashless**.

Sono adatti ad operare in ogni ambito: in-store, all'esterno, in mobilità e in self-service soddisfacendo le esigenze di ogni mercato verticale (dal grocery, ai trasporti, al petrol, ecc...).

## Card present

➤ **Picco di 31M** di transazioni in un singolo giorno

➤ **31€** valore medio delle transazioni

➤ **+500K** POS connessi

➤ **+548M di €** gestiti ogni giorno

## Card not present

➤ **Picco di 2,3M** di transazioni in un singolo giorno

➤ **99€** valore medio delle transazioni

➤ **178** valute supportate

➤ **+150M di €** gestiti ogni giorno



## La nostra mission

**OFFRIRE AI MAGGIORI RETAILER  
UNA SOLUZIONE PER LA GESTIONE  
DEI PAGAMENTI IN AMBIENTE  
MULTICHANNEL**

Ingenico vuole **soddisfare le esigenze di tutti i Retailer**, in particolare di quelli più grandi che hanno una presenza sui vari canali commerciali e in più paesi del mondo.

Grazie all'esperienza di oltre 40 anni di attività, Ingenico può **capire le specifiche richieste** di tutti i settori verticali e **supportare gli operatori** a cogliere le migliori opportunità di crescita con le sue **soluzioni di pagamento**.

## Behind every customer journey

Ingenico offer un'ampia gamma di soluzioni per soddisfare le esigenze **di tutti i settori verticali**:

### INGENICO SETTORI SUPPORTATI



**RETAIL**



**HOSPITALITY**



**TRAVEL**



**FOOD & BEVERAGE**



**TRANSPORT**



**VENDING**



**PARKING**



**PETROL**

Per maggiori informazioni e contatti : [www.ingenico.it/omnichannel](http://www.ingenico.it/omnichannel)

**ingenico**  
a Worldline brand